

# Bohnenkamp

■ ■ ■ Moving Professionals

ГАРАНТИЯ  
КАЧЕСТВА



## Шины для сельскохозяйственной техники

Для тракторов, комбайнов и прицепного оборудования.  
Системы сдвоенных колес STARCO GS.



КОМПАНИЯ «BOHNENKAMP» -  
ОФИЦИАЛЬНЫЙ ПРЕДСТАВИТЕЛЬ ФИРМ

**BKT**

**STARCO**

**TITAN**



**ВОЛТАЙР  
ПРОМ**

**DEESTONE KENDA**



# Шины для прицепной и полунавесной техники



Размер	PR/LI	Рисунок протектора	TL/TT	57 07562+	mm	mm	kg	km/h	bar	
<b>9"</b>										
6.00-9	6PR	<b>DELI S-369</b>	TR 13	325637						4.00
<b>12"</b>										
7.00-12	6PR	<b>BKT AW-702</b>	TL	291390	665	185	825	30	3.40	4.25
7.00-12	6PR	<b>BKT AS-504</b>	TL	291529	683	200	690	30	2.50	4.25
7.00-12	4PR/88A8	<b>BKT AS-504</b>	TL	350202	683	200	560	40	1.70	4.25
10.0/80-12	10PR/120A8	<b>DELI S-316</b>	TL	325859	708	252	1400	40	3.90	9.00
10.0/80-12	10PR/126A6/121A	<b>BKT AW-702</b>	TL	357355	710	264	1700	30	5.40	9.00
10.0/80-12	10PR/126A6	<b>BKT AW-909</b>	TL	379050	710	264	1700	30	5.40	9.00
<b>14"</b>										
9.5L-14SL	8PR/111D	<b>BKT I-1</b>	TL	458939	735	240	1090	65	3.00	7.00
11L-14SL	8PR	<b>BKT I-1</b>	TL	022572	753	256	1120	65	2.50	8.00
<b>14.5"</b>										
200/60-14.5	10PR	<b>BKT RIB-774</b>	TL	022565	610	210	950	40	5.00	6.75
200/60-14.5	14PR	<b>BKT SL-441</b>	TL	022568	610	210	1150	40	7.00	6.75
24X8.00-14.5	10PR	<b>KENDA K401</b>	TL	331904	616	198	950	16	5.10	6.75
30X11.5-14.5	20PR/150A8	<b>DELICORA GSP</b>	TL	376783	710	300	3350	40	8.00	
<b>15"</b>										
6.70-15	6PR	<b>BKT I-1</b>	TT	355450	710	172	730	65	3.00	4.50
7.60-15SL	10PR/109D 109D	<b>BKT I-1</b>	TT	459127	734	193	1030	65	4.30	5.50
9.5L-15		<b>BKT Farm Highway Special LR-F</b>	TL	022570	766	245	1215	100	4.10	7.00
9.5L-15	12PR/117D	<b>BKT I-1</b>	TL	490786	765	241	1285	65	3.90	7.00
9.5L-15	8PR	<b>KENDA K401</b>	TL	282060	732	218	1120	16	3.00	7.00
10.00-15	8PR	<b>BKT Farm Highway Special LR-D</b>	TL	022569	853	274	1800	100	4.10	8LB
11L-15	10PR	<b>KENDA K401</b>	TL	282077	780	268	1320	16	3.00	8.00
11L-15SL	12PR	<b>BKT I-1</b>	TL	022573	770	270	1450	65	3.60	8LB
11L-15	128J	<b>BKT Farm Highway Special LR-F</b>	TL	448763	777	279	1800	100	6.20	10.00
12.5L-15SL	12PR	<b>BKT I-1</b>	TL	022574	820	310	1750	65	3.60	10LB
12.5L-15	12PR/127B	<b>DURAMAX I-1</b>	TL	442365	823	318	1750	50	3.60	10.00
12.5L-15	134J	<b>BKT Farm Highway Special LR-F</b>	TL	448770	815	317	2120	100	6.20	10.00
31X13.50-15	12PR	<b>BKT Flotation RIB Imp</b>	TL	020908	780	360	1600	50	5.20	10LB
<b>15.3"</b>										
10.0/75-15.3	10PR/123A8	<b>BKT AW-909 V-Line</b>	TL	298467	760	274	1550	40	5.00	9.00
10.0/75-15.3	10PR	<b>BKT AW-702</b>	TL	312019	760	258	1550	40	5.00	9.00
10.0/75-15.3	12PR	<b>BKT AW-702</b>	TL	022558	760	274	1700	40	4.70	9.00
10.0/75-15.3	12PR	<b>BKT AW-909</b>	TL	022561	760	274	1700	40	4.70	9.00
10.0/75-15.3	14PR/136A6	<b>BKT AW-702</b>	TL	371054	760	274	2240	30	7.10	9.00
10.0/75-15.3	14PR/136A6	<b>BKT AW-909</b>	TL	387369	760	274	2240	30	7.10	9.00
10.0/75-15.3	18PR/142A6	<b>BKT AW-909 V-Line</b>	TL	312026	760	274	2650	30	7.10	9.00
10.0/75-15.3	18PR/138A8	<b>BKT AW-702</b>	TL	313573	760	274	2360	40	7.10	9.00
10.0/75-15.3	22PR	<b>BKT AW-702</b>	TL	021724	760	274	2300	40	7.10	9.00
11.5/80-15.3	12PR	<b>BKT AW-909</b>	TL	022562	844	297	2180	40	4.10	9.00
11.5/80-15.3	16PR	<b>BKT AW-909</b>	TL	022563	844	297	2575	40	5.40	9.00
11.5/80-15.3	10PR/137A6/131A	<b>BKT AW-702</b>	TL	385440	844	297	2300	30	3.40	9.00



DELI S-369



BKT AW-702



BKT AS-504



BKT AW-909



BKT I-1



BKT RIB-774/ Flotation RIB Imp

# Шины для прицепной и полунавесной техники



Размер	PR/LI	Рисунок протектора	TL/TT	57 07562+	mm	mm	kg	km/h	bar	
<b>15.3"</b>										
11.5/80-15.3	18PR/145A8	<b>BKT AW-702</b>	TL	350004	760	274	2900	40	7.10	9.00
11.5/80-15.3	14PR/145A6/139A	<b>BKT AW-909</b>	TL	387888	844	297	2720	30	4.75	9.00
11.5/80-15.3	10PR/137A6/131A	<b>BKT AW-909 V-Line</b>	TL	483627	844	297	2185	30	3.40	9.00
11.5/80-15.3	12PR	<b>BKT AW-702</b>	TL	519715	844	297	2575	30	5.60	9.00
12.5/80-15.3	14PR	<b>BKT AW-909</b>	TL	022564	885	312	2650	40	4.30	9.00
12.5/80-15.3	14PR/142A8	<b>DELI S-316</b>	TL	325927	889	307	2650	40	4.30	9.00
12.5/80-15.3	14PR/142A8	<b>BKT AW-702</b>	TL	350271	885	312	2650	40	5.50	9.00
260/70-15.3	126A8/114A8	<b>BKT Farm 2000</b>	TL	022550	775	265	1180	40	3.60	9.00
260/75-15.3(10.0/75-15.3)	10PR/123A8/120B	<b>STARCO AW</b>	TL	375885	780	280	1550	40	3.90	9.00
260/75-15.3(10.0/75-15.3)	14PR/130A8/127B	<b>STARCO AW</b>	TL	375892	780	280	1900	40	5.50	9.00
260/75-15.3	14PR/131/119A8	<b>STARCO SG Flotation</b>	TL	375076	780	270	1950	40	5.50	9.00
300/80-15.3	132A8/120A8	<b>BKT Farm 2000</b>	TL	022551	890	300	1400	40	2.80	9.00
300/80-15.3(11.5/80-15.3)	10PR/131A8	<b>STARCO AW</b>	TL	375908	870	290	1950	40	3.50	9.00
300/80-15.3 (11.5/80-15.3)	14PR/139A8/136B	<b>STARCO AW</b>	TL	375915	870	292	2430	40	4.80	9.00
<b>15.5"</b>										
400/60-15.5	14PR/145A8	<b>STARCO AW SG-316</b>	TL	321486	870	396	2900	40	3.60	13.00
400/60-15.5	14PR/145A8/132A8	<b>STARCO SG Flotation</b>	TL	270296	896	389	2900	40	3.60	13.00
400/60-15.5	14PR/143A8	<b>BKT AW-708</b>	TL	379807	875	405	2725	40	4.90	13.00
400/60-15.5	18PR	<b>BKT AW-708</b>	TL	370613	875	405	3450	40	5.80	13.00
<b>16"</b>										
10.5/65-16 (260/70-16)	14PR	<b>BKT AW-702</b>	TL	558929	755	274	1900	40	5.30	9.00
11L-16SL	12PR	<b>BKT I-1</b>	TT	022575	795	270	1490	65	3.50	8LB
12.5L-16	12PR/128A8	<b>BKT I-1</b>	TT	350257	845	310	1800	40	3.60	10LB
13.0/55-16	14PR/136A8	<b>BKT AW-702</b>	TL	350325	770	336	2240	40	5.80	11.00
13.0/55-16	18PR	<b>BKT AW-702</b>	TL	022559	770	336	2360	40	5.40	11.00
14.0/65-16 (355/65-16)	14PR/142A8	<b>DELI SG-316</b>	TL	325910	880	353	2650	40	4.00	11.00
14.0/65-16	14PR/148A6	<b>BKT AW-705</b>	TL	374062	870	353	3150	30	5.50	11.00
<b>16.1"</b>										
14L-16.1 SL	12PR	<b>BKT I-1</b>	TL	010977	935	360	2120	65	3.00	W11C
16.5L-16.1SL	10PR/138D	<b>BKT I-1</b>	TL	404431	1025	435	2360	50	2.50	W14C
21.5L-16.1SL	14PR/152B	<b>BKT I-1</b>	TL	462714	1130	550	3550	50	2.50	W18CH
<b>16.5"</b>										
380/55R16.5	150A/150B	<b>BKT AW-711</b>	TL	553672	830	360	3350	40	5.00	12.00
<b>17"</b>										
15.0/55-17	10PR/134A8	<b>BKT AW-705</b>	TL	350332	850	391	2120	40	3.50	13.00
15.0/55-17	12PR/144A6	<b>BKT AW-705</b>	TL	481661	580	391	2800	30	4.20	13.00
15.0/55-17	14PR/147A6	<b>BKT AW-705</b>	TL	312224	850	391	3075	30	4.90	13.00
15.0/55-17	14PR	<b>BKT AW-909 V-Line</b>	TL	291437	850	391	2575	40	4.90	13.00
15.0/55-17	18 PR	<b>BKT AW-705</b>	TL	291444	850	391	3250	40	6.50	13.00
19.0/45-17	18PR	<b>BKT AW-708</b>	TL	291451	866	491	4000	40	4.50	16.00
19.0/45-17	10PR/144A8	<b>BKT AW-708</b>	TL	350400	866	491	2800	40	3.00	13.00



BKT SL-441



KENDA K401



DELCORA GSP



DURAMAX I-1



BKT AW-705



BKT AW-708

# Шины для прицепной и полунавесной техники



Размер	PR/LI	Рисунок протектора	TL/TT	57 07562+	mm	mm	kg	km/h	bar	
<b>17"</b>										
19.0/45-17	14PR/144A8	<b>BKT AW-708</b>	TL	313054	866	491	3350	30	3.90	16.00
380/55-17	141A8	<b>BKT AW-09</b>	TL	022557	850	390	1800	40	3.20	13.00
420/55-17	145A8	<b>BKT AS-504</b>	TL	451664	910	430	2900	40	3.50	13.00
500/50-17	18PR/157A8	<b>BKT Flotation 648</b>	TL	021620	945	510	2575	50	4.00	16.00
500/50-17	10PR	<b>BKT AW-708</b>	TL	357522	945	500	2500	40	2.00	16.00
500/50-17	14PR/155A6	<b>BKT AW-708</b>	TL	370651	945	500	3875	30	3.80	16.00
500/50-17	14PR/149A8	<b>BKT Flotation 648</b>	TL	521398	945	510	3250	40	2.80	16.00
500/50R17	149D/146E	<b>BKT Ridemax FL-693M</b>	TL	608433	932	503	3250	65	5.00	16.00
500/50-17	18PR/157A8	<b>BKT AW-708</b>	TL	350417	945	500	4125	40	4.40	16.00
520/50-17	159/147B	<b>STARCO SG Flotation</b>	TL	270586	950	510	4375	50	4.00	16.00
520/50-17	162A8/159B	<b>STARCO AW</b>	TL	336923	970	520	4750	40	4.00	16.00
<b>17.5"</b>										
215/75-17.5	16PR	<b>BKT RIB-774</b>	TL	022566	775	220	2650	40	9.00	6.75
225/75-17.5	16PR	<b>BKT RIB-774</b>	TL	022567	775	220	2650	40	9.00	6.75
<b>18"</b>										
12.5/80-18	14PR/146A8	<b>BKT AW-702</b>	TL	350370	965	308	3000	40	5.50	W9
15.0/70-18	14PR	<b>BKT AW-705</b>	TL	291482	990	391	3150	40	4.90	13.00
400/60R18	159A8/B	<b>BKT AW-711</b>	TL	608471	945	394	4375	40	5.50	14.00
440/55R18	159A8/B	<b>BKT AW-711</b>	TL	592336	945	410	4375	40	5.00	14.00
<b>20"</b>										
16.0/70-20	14PR/160A6	<b>BKT AW-705</b>	TT	388212	1075	418	4500	30	4.80	13.00
16.0/70-20	16PR	<b>BKT AW-705</b>	TL	291499	1075	418	4375	40	5.50	13.00
500/55-20	12PR/150A8	<b>BKT Flotation 648</b>	TL	524313	1058	508	3350	40	2.40	16.00
<b>22.5"</b>										
385/65-22.5	16PR/149E	<b>BKT Flotation 648</b>	TL	291604	1070	400	3250	70	3.50	AG11.75
400/55-22.5	16PR/148B	<b>BKT Flotation 558</b>	TL	291581	1020	405	3150	50	4.00	AG11.75
400/60-22.5	16PR/149E	<b>BKT Flotation 648</b>	TL	291598	1070	400	3250	70	3.50	AG11.75
400/55-22.5	18PR	<b>BKT AW-705</b>	TL	022560	1016	405	3750	40	4.50	AG11.75
500/45-22.5	16PR/154A8	<b>BKT Flotation 558</b>	TL	291635	1045	500	3750	40	3.60	AG16.00
500/50-22.5	16PR/158A8/155B	<b>BKT Flotation 648</b>	TL	291642	1070	500	3875	50	3.00	AG16.00
500/60R22.5	166A8/155D	<b>BKT FL-630</b>	TL	022547	1172	503	6975	10	4.00	AG16.00
500/60R22.5	166A8/155D	<b>BKT FL-630 Ultra</b>	TL	022641	1172	503	6975	10	4.00	AG16.00
500/60-22.5	16PR/159B	<b>BKT Flotation 648</b>	TL	291666	1170	500	4375	50	3.20	AG16.00
500/60-22.5	16PR/163A8/159B	<b>BKT V-Line Flotation</b>	TL	291673	1170	500	4000	50	3.20	AG16.00
550/60-22.5	165/152B	<b>STARCO SG Flotation</b>	TL	269979	1237	541	5150	50	2.80	AG16.00
550/45-22.5	16PR/159A8	<b>BKT Flotation 648</b>	TL	291680	1070	550	3550	70	2.80	AG16.00
550/60-22.5	16PR/163B	<b>BKT RIB-774</b>	TL	291697	1230	550	4875	50	2.80	AG16.00
550/60-22.5	16PR/163B	<b>BKT V-Line Flotation</b>	TL	291703	1230	550	4875	50	2.80	AG16.00
550/60-22.5	20PR	<b>BKT Flotation-648</b>	TL	022556	1240	550	3750	50	3.50	AG16.00
600/50-22.5	16PR/161B	<b>BKT Flotation 648</b>	TL	291710	1170	600	4625	50	2.60	AG20.00
600/55-22.5	16PR/169A8/166B	<b>BKT RIB-774</b>	TL	291727	1230	600	5300	50	2.60	AG20.00
600/55-22.5	16PR/169A8	<b>BKT Flotation 648</b>	TL	291734	1230	600	5300	50	2.60	AG20.00



BKT Farm 2000



BKT FARM Highway Special



BKT AW-711



BKT AW-09



BKT Flotation 558



BKT Flotation 648

# Универсальные и надежные шины для любых поверхностей



## STARCO AW

Шины STARCO AW разработаны и произведены в соответствии со стандартами производителей сельхозтехники. Они обладают высокими рабочими характеристиками и предназначены для широкого диапазона применения.

Стандартный рисунок протектора AW был оптимизирован для улучшения свойств самоочистки, а специальный состав резиновой смеси обеспечивает шине более длительный срок службы при работе на мягких и твердых поверхностях.

Линейка шин STARCO AW предлагает высокие стандарты надежности и долговечности в сочетании с отличным соотношением цены и качества.

- ▶ Специальный рисунок протектора обеспечивает пониженное давление на почву
- ▶ Высокая несущая способность при низком давлении в шинах
- ▶ Профиль канавок оптимизирован для отличной самоочистки
- ▶ Уникальный состав резиновой смеси для долгого срока службы при эксплуатации как на мягких, так и на твердых поверхностях
- ▶ Усиленный каркас обеспечивает дополнительную устойчивость к нагрузкам и механическим повреждениям



## STARCO SG Flotation

Линейка шин STARCO SG Flotation была разработана специально для работы на мягком грунте и минимизации давления на грунт.

Шины STARCO SG Flotation в первую очередь предназначены для прицепной и навесной сельскохозяйственной техники - прицепов, борон, плугов, а также могут использоваться на небольших тракторах, зерноуборочных и кормоуборочных комбайнах, небольших погрузчиках и т.д.

Шины STARCO SG Flotation обеспечивают технике лучшую маневренность, устойчивость и надежность при эксплуатации на различных поверхностях.

- ▶ Специальный рисунок протектора с большим пятном контакта и максимальными флотационными свойствами
- ▶ Низкое давление на грунт для предотвращения уплотнения почвы
- ▶ Отличные свойства самоочистки
- ▶ Великолепное сцепление на мягком грунте и траве
- ▶ Стабильность и плавность при движении по твердым покрытиям
- ▶ Уникальная конструкция каркаса обеспечивает длительный срок службы



# STARCO

# Шины для прицепной и полунавесной техники



Размер	PR/LI	Рисунок протектора	TL/TT	57 07562+	mm	mm	kg	km/h	bar	
<b>22.5"</b>										
500/45R22.5	149D/146E	<b>BKT Ridemax FL-693M</b>	TL	608440	1022	503	3000	65	4.00	16.00
550/45-22.5	159/147A8	<b>STARCO SG Flotation</b>	TL	335728	1080	545	4375	40	2.80	16.00
550/45-22.5	20PR/166A8	<b>BKT Flotation 648</b>	TL	513850	1070	550	5300	40	4.00	16.00
550/60-22.5	16PR	<b>BKT Flotation 648</b>	TL	367859	1240	550	5450	40	2.80	16.00
550/60-22.5	18PR	<b>BKT Flotation 648</b>	TL	582375	1240	550	5800	40	3.20	16.00
560/60R22.5	161D	<b>BKT FL-630 Super STBT</b>	TL	608334	1244	543	4625	65	4.00	16.00
560/60R22.5	165D	<b>BKT Ridemax FL-693M</b>	TL	608457	1244	543	5150	65	5.00	16.00
560/45R22.5	163A8/152D	<b>BKT FL-630 Plus</b>	TL	291826	1076	543	3550	65	4.00	16.00
560/60R22.5	161D/172A8	<b>BKT FL-630 Plus</b>	TL	291833	1244	543	4625	65	4.00	16.00
560/45R22.5	163A8	<b>BKT FL-639</b>	TL	450933	1076	543	4875	40	4.00	16.00
560/60R22.5	161D	<b>BKT Ridemax FL-693</b>	TL	483610	1244	543	4625	65	4.00	16.00
600/50-22.5	12PR/156B	<b>BKT Flotation 648</b>	TL	350462	1170	600	4000	50	2.00	20.00
600/50R22.5	170A8/159D	<b>BKT FL-630</b>	TL	308739	1172	611	4375	65	4.00	20.00
600/50R22.5	159D/156E	<b>BKT Ridemax FL-693M</b>	TL	595238	1172	611	4375	65	4.00	20.00
600/50R22.5	170A8/159D	<b>BKT FL-639</b>	TL	572451	1172	611	4375	65	4.00	20.00
600/55-22.5	12PR	<b>BKT Flotation 648</b>	TL	558875	1230	600	5600	40	2.00	20.00
650/55R22.5	167D	<b>BKT FL-635</b>	TL	608327	1287	645	5450	65	4.00	20.00
700/40-22.5	16PR/162B	<b>BKT Flotation 648</b>	TL	291741	1170	700	4750	50	2.20	24.00
700/50-22.5	12PR/168A8	<b>BKT Flotation 648</b>	TL	350493	1170	700	5600	40	1.70	24.00
700/50-22.5	16PR/170B	<b>BKT Flotation 648</b>	TL	291758	1270	700	6000	50	2.40	24.00
710/40R22.5	172A8	<b>BKT FL-630</b>	TL	448558	1140	727	4625	65	4.00	24.00
710/40R22.5	172A8	<b>BKT FL-639</b>	TL	562155	1140	727	6300	40	4.00	24.00
<b>26"</b>										
750/65R26	171A8/B	<b>BKT Agrimax Teris</b>	TL	608310	1636	764	6150	40	3.20	DW25B
<b>26.5"</b>										
600/55-26.5	12PR/165A8	<b>BKT Flotation 648</b>	TL	313412	1354	600	5150	40	2.00	AG20.00
600/55-26.5	16PR/170A8	<b>BKT Flotation 648</b>	TL	291765	1354	600	6000	40	2.60	AG20.00
600/55R26.5	176A8/165D	<b>BKT FL-630 Ultra</b>	TL	022548	1333	611	7100	40	4.00	AG20.00
600/55R26.5	176A8/165D	<b>BKT FL-630</b>	TL	385297	1333	611	7100	40	4.00	AG20.00
650/55R26.5	180A8/169D	<b>BKT FL-630 Ultra</b>	TL	460789	1389	645	5800	65	4.00	AG20.00
700/50-26.5	16PR/170B	<b>BKT Flotation 648</b>	TL	291772	1340	700	6000	50	2.40	24.00
710/50R26.5	170D	<b>BKT Ridemax FL-693M</b>	TL	020884	1383	727	8160	40	4.00	AG24.00
710/50R26.5	181A8/170D	<b>BKT FL-630</b>	TL	378336	1383	687	6000	65	4.00	AG20.00
750/45R26.5	170D	<b>BKT FL-630 Plus</b>	TL	588339	1349	754	6000	65	4.00	AG24.00
800/45R26.5	184A8/174D	<b>BKT FL-630 Plus</b>	TL	022546	1393	788	9000	40	4.00	AG24.00
800/45-26.5	16PR/173B	<b>BKT Flotation 648</b>	TL	291789	1340	800	6500	50	2.20	AG28.00
<b>30.5"</b>										
710/50R30.5	173D	<b>BKT Ridemax FL-693M</b>	TL	591759	1485	727	6500	65	4.00	AG24.00
750/60R30.5	181D	<b>BKT Ridemax FL-693M</b>	TL	604251	1675	754	8250	65	4.00	AG24.00
850/50R30.5	182D	<b>BKT Ridemax FL-693M</b>	TL	608464	1625	862	8500	65	4.00	AG28.00
<b>32"</b>										
30.5LR32	181B	<b>BKT Ridemax FL-690</b>	TL	564142	1800	790	8250	50	3.00	DH27B



BKT FL-630/ FL-630 Ultra



BKT FL-635



BKT FL-639



BKT Ridemax FL-690



BKT Ridemax FL-693M



BKT Agrimax Teris

# Шины для тракторов и комбайнов



Размер	PR/LI	Рисунок протектора	TL/TT	57 07562+	mm	mm	kg	km/h	bar	
<b>8"</b>										
4.80/4.00-8	4PR	<b>DELI S-247</b>	TL	325767	412	115	155	16	2.10	3.75
<b>12"</b>										
4.00-12	4PR	<b>BKT TF-9090</b>	TT	522456	530	112	200	40	3.40	3.00D
4.00-12	6PR	<b>BKT TF-9090</b>	TT	522463	530	112	250	40	5.10	3.00D
5-12	4PR	<b>BKT TR-128</b>	TT	022552	545	127	220	30	2.40	4.00JA
6.00-12	4PR	<b>BKT TR-128</b>	TT	022553	635	160	325	30	1.80	4.00E
6.00-12	6PR	<b>BKT TR-128</b>	TT	022554	635	160	400	30	2.60	4.00E
6.00-12	6PR	<b>BKT TR-171</b>	TL	020898	635	160	400	30	2.60	4.00E
6.5/80-12	4PR	<b>BKT AS-504</b>	TL	291505	588	163	545	40	3.10	5.00J
6.5/80-12	6PR	<b>BKT AS-504</b>	TT	291512	588	163	710	40	3.60	5.00J
11.0/65-12	8PR/114A8	<b>BKT AS-504</b>	TL	370309	700	273	1180	40	2.90	9.00
23X8.50-12	6PR	<b>DEESTONE D405</b>	TL	327129	574	213	650	15	2.20	7.00
23X10.50-12	6PR	<b>DEESTONE D405</b>	TL	327143	591	241	925	25	2.20	8.50
26X12.00-12	8PR/113A8	<b>STARCO AS Loader</b>	TL	380209	654	318	1150	40	2.10	10.50
<b>14"</b>										
6-14	4PR	<b>BKT TR-126</b>	TT	290522	655	157	300	30	2.00	5.00JA
7-14	4PR	<b>BKT TR-126</b>	TT	370330	690	170	375	30	1.80	5.00JA
<b>15"</b>										
5.00-15	6PR	<b>BKT TF-9090</b>	TT	022555	655	140	475	30	3.70	4.00E
5.00-15	6PR/90A8	<b>BKT AS-504</b>	TT	291536	657	140	600	40	4.80	3.50D
6.5/80-15	8PR	<b>BKT AS-505</b>	TL	350240	663	163	1060	30	6.30	5.00
7.5L-15	8PR/113/100A6	<b>BKT AS-504</b>	TL	445571	765	210	1150	30	3.70	6LB
<b>15.3"</b>										
11.5/80-15.3	18PR/145A8	<b>BKT AW-909</b>	TL	543116	844	297	2900	40	7.10	9.00
<b>16"</b>										
7-16	4PR/75A6	<b>BKT TR-144</b>	TT	370408	740	183	387	30	1.60	6.00F
7.50-16	8PR	<b>BKT AS-504</b>	TL	291574	803	214	1215	40	4.15	5.50F
8-16	6PR	<b>BKT TR-144</b>	TT	370439	785	200	615	30	1.90	6.00F
9.5-16	6PR	<b>BKT TR-144</b>	TT	022549	850	245	710	30	2.10	W8L
<b>17"</b>										
15.0/55-17	10PR/141A6	<b>BKT AS-504</b>	TL	312217	890	380	2575	30	3.60	13.00
15.0/55-17	14PR/141A6	<b>BKT AS-504</b>	TL	313856	890	380	2575	30	3.60	13.00
19.0/45-17	14PR/148A8	<b>BKT AS-504</b>	TL	382012	865	465	3150	40	3.80	16.00
<b>18"</b>										
8-18	6PR	<b>BKT TR-144</b>	TT	370514	840	200	670	30	1.90	W6
10.5/80-18	10PR/134A8 134A8	<b>BKT AS-504</b>	TL	350356	907	274	2120	40	4.70	W9
12.5/80-18	12PR/142A8	<b>BKT AS-504</b>	TL	350387	987	308	2650	30	3.70	W9
12.5/80-18	16PR/154A6/150A8	<b>BKT AS-504</b>	TL	603971	987	308	3150	40	4.90	W9



DELI S-247



BKT TR-126



BKT TR-128



BKT TR-144



BKT TR-171



BKT TF-9090



BKT AW-909



BKT AS-504



BKT AS-505



STARCO AS Loader



DEESTONE D405

# Шины для тракторов и комбайнов



Размер	PR/LI	Рисунок протектора	TL/TT	57 07562+	mm	mm	kg	km/h	bar	
<b>20"</b>										
8.3-20	6PR/96A6	<b>BKT TR-144</b>	TT	352565	890	211	710	30	2.40	W7
280/85R20	112B	<b>BKT Agrimax RT-855</b>	TL	482903	984	292	1120	50	1.60	W10
320/85R20	119A/B	<b>BKT Agrimax RT-855</b>	TL	477985	1052	329	1360	40	1.60	W11
<b>22"</b>										
9.5-22	6PR	<b>BKT TR-144</b>	TT	290638	1000	245	900	30	2.20	W7
<b>22.5"</b>										
580/65R22.5	166D	<b>BKT FL-630 Super</b>	TL	608341	1326	577	5300	65	4.00	AG18.00
<b>24"</b>										
8.3-24	6PR	<b>BKT TR-135</b>	TT	290645	995	211	800	30	2.40	W7
9.5-24	6PR/106A6	<b>BKT TR-135</b>	TT	489018	1056	232	950	30	2.10	W8
9.5-24	8PR/112A6	<b>BKT TR-135</b>	TT	290652	1056	232	1120	30	2.80	W8
11.2-24	8PR/116A6	<b>BKT TR-135</b>	TT	290713	1105	284	1250	30	2.40	W10
12.4-24	8PR	<b>BKT TR-135</b>	TT	290720	1160	315	1450	30	2.30	W11
12.4-24	12PR	<b>BKT TR-135</b>	TT	409450	1160	315	2140	30	3.50	W11
14.9-24	8PR	<b>BKT TR-135</b>	TT	290751	1265	378	1800	30	1.80	W13
16.9-24	8PR	<b>BKT TR-135</b>	TT	290768	1335	429	2060	30	1.70	W15L
280/85R24	115A8	<b>BKT Agrimax RT-855</b>	TL	290256	1086	292	1120	50	1.60	W10
320/85R24	122B	<b>BKT Agrimax RT-855</b>	TL	290263	1154	329	1360	50	1.60	W11
340/85R24	125A8	<b>BKT Agrimax RT-855</b>	TL	290270	1188	353	1500	50	1.60	W12
380/85R24	131B	<b>BKT Agrimax RT-855</b>	TL	290287	1256	380	1800	50	1.60	W12
380/70R24	125A8/122B	<b>BKT Agrimax RT-765</b>	TL	290126	1190	385	1500	50	1.60	W12
420/70R24	130A8	<b>BKT Agrimax RT-765</b>	TL	290133	1245	425	1750	50	1.60	W13
420/85R24	137A8/B	<b>BKT Agrimax RT-855</b>	TL	426846	1324	438	2300	40	1.60	W15L
440/65R24	138A8/135D	<b>BKT Agrimax RT-657</b>	TL	605487	1182	441	2360	40	2.40	W14L
460/70R24 (17.5LR24)	149B/152A8	<b>BKT RT-747</b>	TL	292021	1258	450	3250	50	3.20	DW15L
<b>26"</b>										
14.9-26	8PR/129A6	<b>BKT TR-135</b>	TT	375243	1315	375	1850	30	1.80	W13
16.9-26	10PR/137A6	<b>BKT TR-135</b>	TT	395241	1380	430	2300	30	2.00	W15L
23.1-26	12PR	<b>BKT TR-135</b>	TL	290805	1585	587	3650	30	1.70	DW20B
28L-26	12PR/154A6	<b>BKT TR-390</b>	TL	482798	1560	714	3750	30	1.40	DW25B
28LR26	176A8/173B	<b>BKT Ridemax FL-690</b>	TL	548289	1590	719	7100	40	2.80	DW25B
420/85R26	135A/B	<b>BKT RT-857 R-1</b>	TL	608235	1374	438	2180	40	1.60	DW15L
460/85R26	143A8/B	<b>BKT RT-857 R-1</b>	TL	608242	1442	465	2725	40	1.60	DW15L
620/75R26	166A8/B	<b>BKT Agrimax Teris</b>	TL	608297	1590	625	5300	40	3.20	DW20B
<b>26.5"</b>										
600/55R26.5	165D	<b>BKT FL-630 Super</b>	TL	608365	1333	611	5150	65	4.00	AG20.00
650/55R26.5	169D	<b>BKT FL-630 Super</b>	TL	608372	1389	645	5800	65	4.00	AG20.00
650/65R26.5	174D	<b>BKT FL-630 Super</b>	TL	608396	1519	645	6700	65	4.00	AG20.00
750/60R26.5	180D	<b>BKT FL-630 Super</b>	TL	608402	1574	754	8000	65	4.00	AG24.00
<b>28"</b>										
280/85R28	118A8/115B	<b>BKT Agrimax RT-855</b>	TL	290294	1187	292	1215	50	1.60	W10
380/70R28	127A8	<b>BKT Agrimax RT-765</b>	TL	290164	1290	385	1600	50	1.60	W12
420/70R28	133A8	<b>BKT Agrimax RT-765</b>	TL	290171	1340	425	1900	50	1.60	W13
480/70R28	140B	<b>BKT Agrimax RT-765</b>	TL	290188	1420	485	2300	50	1.60	W15L
540/65R28	152A8/149D	<b>BKT Agrimax RT-657</b>	TL	290034	1445	546	3250	65	2.40	W16L



BKT TR-135



BKT RT-747



BKT TR-390



BKT RT-857 R-1



BKT FL-630 Super



BKT Ridemax FL-690



# Шины для тракторов и комбайнов



Размер	PR/LI	Рисунок протектора	TL/TT	57 07562+	mm	mm	kg	km/h	bar	
<b>28"</b>										
11.2-28	8PR	<b>BKT TR-135</b>	TT	290812	1205	284	1320	30	2.40	W10
12.4-28	8PR	<b>BKT TR-135</b>	TT	290829	1260	325	1550	30	2.30	W11
13.6-28	8PR	<b>BKT TR-135</b>	TT	290836	1310	345	1650	30	2.00	W12
14.9-28	8 PR	<b>BKT TR-135</b>	TT	290843	1365	378	1900	30	1.80	W13
14.9-28	12PR/138A6	<b>BKT TR-135</b>	TT	384429	1365	378	2360	30	2.60	W13
320/85R28	124A8/B	<b>BKT Agrimax RT-855</b>	TL	290300	1255	329	1450	50	1.60	W11
380/85R28	133A8	<b>BKT Agrimax RT-855</b>	TL	290324	1357	380	1900	50	1.60	W12
420/85R28	139A8/B	<b>BKT Agrimax RT-855</b>	TL	290331	1425	438	2240	50	1.60	W15L
600/65R28	157A8/154D	<b>BKT Agrimax RT-657</b>	TL	381190	1491	611	4125	40	2.40	DW20B
IF600/70R28	164D	<b>BKT Agrimax Force</b>	TL	582399	1551	603	5000	65	2.40	DW21B
<b>30"</b>										
14.9-30	8PR/131A6	<b>BKT TR-135</b>	TT	531366	1415	378	1950	30	1.80	W13
16.9-30	8PR	<b>BKT TR-135</b>	TT	290874	1485	429	2300	30	1.70	W15L
16.9-30	14PR/150A6	<b>BKT TR-135</b>	TT	426822	1485	429	3350	30	2.60	W15L
480/70R30	141A8/B	<b>BKT Agrimax RT-765</b>	TL	290195	1475	485	2360	50	1.60	W15L
380/85R30	135A8/135B	<b>BKT Agrimax RT-855</b>	TL	290348	1408	380	2000	50	1.60	W12
420/70R30	134A8/B	<b>BKT Agrimax RT-765</b>	TL	483597	1398	418	2120	40	1.60	W13
420/85R30	140A/B	<b>BKT Agrimax RT-855</b>	TL	290355	1475	438	2500	50	1.60	W15L
460/85R30	145A8/142B	<b>BKT Agrimax RT-855</b>	TL	290362	1540	485	2900	40	1.60	W16L
540/65R30	150D/153A8	<b>BKT Agrimax RT-657</b>	TL	365770	1464	530	3350	65	2.40	W16L
600/70R30	152A8/152B	<b>BKT Agrimax RT-765</b>	TL	367507	1602	591	3550	40	1.60	DW20B
IF600/70R30	165D	<b>BKT Agrimax Force</b>	TL	582412	1602	603	5150	65	2.40	DW21B
IF600/70R30	165D/162	<b>BKT Agrimax Sirio HS</b>	TL	593814	1602	603	5150	65	2.40	DW21B
620/75R30	168A8/168B	<b>BKT Agrimax Teris</b>	TL	507774	1710	625	5600	40	3.20	DW20B
IF710/60R30	168D	<b>BKT Agrimax Force</b>	TL	582405	1614	708	5600	65	2.40	DW25B
<b>30.5"</b>										
650/65R30.5	176D	<b>BKT FL-630 Super</b>	TL	608419	1621	645	7100	65	4.00	AG20.00
750/60R30.5	181D	<b>BKT FL-630 Super</b>	TL	608426	1675	754	8250	65	4.00	AG24.00
<b>32"</b>										
12.4-32	8PR	<b>BKT TR-135</b>	TT	290935	1360	325	1650	30	2.20	W11
24.5-32	12PR	<b>BKT TR-137</b>	TL	290942	1805	622	4375	30	1.70	DW21B
30.5L-32	12PR	<b>BKT TR-137</b>	TL	290959	1830	770	4750	30	1.40	DH27B
320/85R32	126A8	<b>BKT Agrimax RT-855</b>	TL	290379	1357	329	1550	50	1.60	W11
650/75R32	172/172A8	<b>BKT Agrimax Teris</b>	TL	404486	1789	655	6300	40	3.20	DW21B
800/65R32	178A8/175B	<b>BKT Agrimax Teris</b>	TL	379128	1853	818	7500	40	3.20	DW27B
900/60R32	181A8/178B	<b>BKT Agrimax Teris</b>	TL	371078	1893	886	8250	40	3.20	DW27B
1050/50R32	184A8/181B	<b>BKT Agrimax Teris</b>	TL	384313	1893	1059	9000	40	3.20	36.0VA
1050/50R32	184A8/181B	<b>BKT RT-600</b>	TL	587806	1863	1059	9000	40	3.20	36.0VA
<b>34"</b>										
420/85R34	142A8/B	<b>BKT Agrimax RT-855</b>	TL	290393	1578	438	2650	40	1.60	W15L
460/85R34	147A8/B	<b>BKT Agrimax RT-855</b>	TL	290409	1646	475	3075	40	1.60	W16L
520/70R34	148A8/B	<b>BKT Agrimax RT-765</b>	TL	290218	1640	525	2900	50	1.60	W16L
540/65R34	152D/155A8	<b>BKT Agrimax RT-657</b>	TL	365794	1566	530	3550	65	2.40	W16L
600/65R34	160A8/157D	<b>BKT Agrimax RT-657</b>	TL	384276	1644	611	4125	65	2.40	DW20B
600/70R34	163A8/160D	<b>BKT Agrimax Fortis</b>	TL	444086	1704	611	4500	65	2.40	DW18L



BKT TR-137



BKT RT-600



BKT Agrimax Teris



BKT Agrimax RT-657



BKT Agrimax RT-765



BKT Agrimax RT-855

# Шины для тракторов и комбайнов



Размер	PR/LI	Рисунок протектора	TL/TT	57 07562+	mm	mm	kg	km/h	bar	
<b>34"</b>										
IF600/70R34	167D	<b>BKT Agrimax Force</b>	TL	582504	1704	603	5450	65	2.40	DW21B
IF650/65R34	161D	<b>BKT Agrimax Force</b>	TL	582498	1710	650	4625	65	1.60	DW23B
IF710/60R34	170B	<b>BKT Agrimax Force</b>	TL	582481	1716	708	6000	65	2.40	DW25B
<b>36"</b>										
9.5-36	10PR/122A6	<b>BKT TR-135</b>	TT	566597	1360	235	1500	30	3.50	W8
13.6-36	8PR	<b>BKT TR-135</b>	TT	291000	1515	345	1950	30	2.10	W12
340/85R36	132A8/129B	<b>BKT Agrimax RT-855</b>	TL	290423	1492	353	1850	50	1.60	W12
<b>38"</b>										
20.8-38	12PR/156A6	<b>BKT TR-135</b>	TT	291062	1835	530	4000	30	2.00	W18L
340/85R38	133A8/130B	<b>BKT Agrimax RT-855</b>	TL	290430	1543	353	1900	50	1.60	W12
380/85R38	139B	<b>BKT Agrimax RT-855</b>	TL	480169	1611	380	2430	40	1.60	W12
VF380/85R38	161D	<b>BKT Agrimax Spargo</b>	TL	022540	1602	380	4625	10-65	3.20	W13
420/85R38	144A8	<b>BKT Agrimax RT-855</b>	TL	290447	1679	438	2575	50	1.60	W15L
460/85R38	149A8	<b>BKT Agrimax RT-855</b>	TL	290454	1747	475	3000	50	1.60	W16L
480/70R38	145A8/142B	<b>BKT Agrimax RT-765</b>	TL	290225	1670	485	2650	50	1.60	W15L
520/70R38	150A8/147B	<b>BKT Agrimax RT-765</b>	TL	290232	1745	525	3075	50	1.60	W16L
520/85R38 (20.8R38)	155A8/155B	<b>BKT Agrimax RT-855</b>	TL	290461	1849	516	3875	40	1.60	W16L
580/70R38	155A8/B	<b>BKT Agrimax RT-765</b>	TL	290249	1830	585	3550	50	1.60	W18L
600/65R38	162A8/159D	<b>BKT Agrimax RT-657</b>	TL	384283	1745	611	4375	65	2.40	DW20B
650/65R38	166A8/163D	<b>BKT Agrimax RT-657</b>	TL	290041	1845	645	4875	65	2.40	DW20B
650/85R38	176A8/173D	<b>BKT Agrimax Fortis</b>	TL	365824	2071	675	6500	65	2.40	DW23B
710/70R38	166A8/166B	<b>BKT Agrimax RT-765</b>	TL	293752	1930	720	5300	50	1.60	DW23B
710/70R38	171D/168E	<b>BKT Agrimax Sirio</b>	TL	608198	1959	716	6150	65	2.40	DW23B
800/70R38	181A8/178D	<b>BKT Agrimax Fortis</b>	TL	457628	2085	798	7500	65	2.40	DW25B
IF900/60R38	184D	<b>BKT Agrimax Force</b>	TL	582511	2045	916	9000	65	2.40	DW30B
<b>42"</b>										
9.5-42	10PR/125A6	<b>BKT TR-135</b>	TT	438146	1510	246	1650	30	3.50	W8
480/80R42	151A8/151B	<b>BKT Agrimax RT-855</b>	TL	290478	1835	479	3450	50	1.60	DW16A
520/85R42	157A8/B	<b>BKT Agrimax RT-855</b>	TL	290485	1951	516	4125	50	1.60	DW16A
620/70R42	160A8/160B	<b>BKT Agrimax RT-765</b>	TL	360034	1935	625	4500	40	1.60	DW20B
650/65R42	168A8/165D	<b>BKT Agrimax RT-657</b>	TL	367514	1913	645	5150	65	2.40	DW20B
710/70R42	173A8/173B	<b>BKT Agrimax RT-765</b>	TL	359847	2061	716	6500	40	2.40	DW23B
IF710/70R42	179D	<b>BKT Agrimax Force</b>	TL	582528	2061	716	7750	65	2.40	DW25B
710/75R42	175D/172E	<b>BKT Agrimax Fortis</b>	TL	448190	2133	716	6900	65	2.40	DW23B
IF710/75R42	181D	<b>BKT Agrimax Force</b>	TL	582535	2133	716	8250	65	2.40	DW25B
IF900/60R42	186D	<b>BKT Agrimax Force</b>	TL	514109	2147	890	9500	65	2.40	DW30B
<b>44"</b>										
230/95R44	134A8	<b>BKT Agrimax RT-955</b>	TL	371672	1556	238	2120	40	4.00	W8
270/95R44	142A8/B	<b>BKT Agrimax RT-955</b>	TL	481265	1632	265	2650	40	4.00	W9
<b>46"</b>										
340/85R46	150A8/B	<b>BKT Agrimax RT-955</b>	TL	574813	1746	353	3350	40	3.60	W12
420/80R46	162A2/151D	<b>BKT Agrimax RT-855</b>	TL	608204	1840	418	3450	65	2.40	W13
480/80R46	158A8/158B	<b>BKT Agrimax RT-855</b>	TL	365831	1936	479	4250	40	2.40	DW16A
480/80R46	164A8/B	<b>BKT Agrimax RT-855</b>	TL	608273	1936	479	5000	40	3.20	DW16A
520/85R46	173A8/B	<b>BKT Agrimax RT-855</b>	TL	608280	2052	516	6500	40	4.00	DW16L
520/85R46	158A8	<b>BKT Agrimax RT-855</b>	TL	515373	2052	516	4250	40	1.60	DW16L
620/70R46	162A8	<b>BKT Agrimax RT-765</b>	TL	458915	2036	625	4750	40	1.60	DW20B
VF380/90R46	173D	<b>BKT Agrimax Spargo</b>	TL	582559	1852	390	6500	65	4.40	DW13A
<b>50"</b>										
VF380/105R50	179D	<b>BKT Agrimax Spargo</b>	TL	582566	2050	400	7750	65	4.40	DW14
480/80R50 (18.4R50)	159A8/159B	<b>BKT Agrimax RT-855</b>	TL	373546	2036	479	4375	40	2.40	DW16A

# Радиальные шины ВКТ Agrimax с технологией IF и VF



## AGRIMAX FORCE

RADIAL 'IF' TECHNOLOGY TIRES

### Максимальная сила для максимальной заботы о почве!

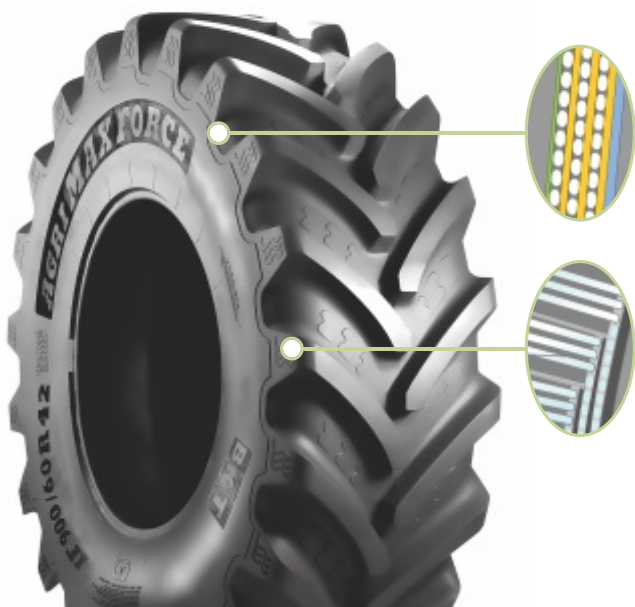
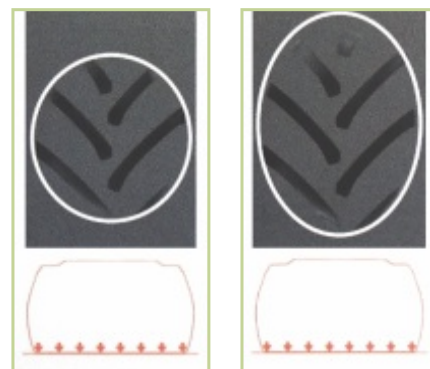
Шины ВКТ с технологией IF от ВКТ - это шины высшего эксплуатационного качества и инновационный ответ компании ВКТ на потребности владельцев тракторов большой мощности (более 250 л.с.). Технология IF объединяет технические инновации в структуре каркаса шины, обеспечивающие максимальную гибкость боковин, с увеличенным пятном контакта в режиме эксплуатации при пониженном давлении.

Все это обеспечивает шине высокую несущую способность, а также равномерное распределение нагрузки, способствующее снижению давления на почву и минимизации уплотнения почвы.

### Увеличенное пятно контакта

Шины ВКТ с технологией IF обеспечивают более эффективное сцепление благодаря большему количеству грунтозацепов, находящихся в контакте с почвой.

Постоянство большого пятна контакта и равномерное распределение давления на почву являются основой великолепных флотационных свойств шин ВКТ с технологией IF.



### Инновационные технологии

Применение полиэстера в многослойной конструкции каркаса обеспечивает шине отличную устойчивость к нагрузкам, гарантирующую долгий срок службы даже в условиях работы на пониженном давлении. Кроме того, технология IF устраняет эффект проседания шины, который возникает при простое техники под нагрузкой в течение длительного времени.



# Шины для опрыскивателей



Размер	PR/LI	Рисунок протектора	TL/TT	57 07562+	mm	mm	kg	km/h	bar	
<b>20"</b>										
12.4-20	8PR	<b>BKT TR-135</b>	TT	022541	1075	325	1250	30	2.10	W10
<b>26"</b>										
16.9-26	12PR	<b>BKT TR-135</b>	TT	022542	1380	430	2500	30	2.30	W15L
<b>28"</b>										
14.9-28	14PR	<b>BKT TR-135</b>	TT	022543	1365	378	2430	30	2.90	W13
210/95R28	116A8/B	<b>BKT Agrimax RT-955</b>	TL	608266	1111	214	1250	40	2.40	W7
<b>32"</b>										
230/95R32 (9.5R32)	128A8/128B	<b>BKT Agrimax RT-955</b>	TL	365787	1251	238	1800	40	4.00	W8
270/95R32	136A8/136B	<b>BKT Agrimax RT-955</b>	TL	290492	1340	290	2000	50	3.60	W9
<b>36"</b>										
12.4-36	12PR	<b>BKT TR-135</b>	TT	022544	1465	325	2180	30	3.50	W11
230/95R36 (9.5R36)	130A8/130B	<b>BKT Agrimax RT-955</b>	TL	365800	1352	238	1900	40	4.00	W8
270/95R36 (11.2R36)	139A8/139B	<b>BKT Agrimax RT-955</b>	TL	365817	1428	275	2430	40	4.00	W9
320/85R36	128B	<b>BKT Agrimax RT-855</b>	TL	290416	1458	329	1650	50	1.60	W11
<b>38"</b>										
12.4-38	14PR	<b>BKT TR-135</b>	TT	022545	1525	315	2360	30	3.70	W11
270/95R38	140B	<b>BKT Agrimax RT-955</b>	TL	371085	1479	265	2500	40	4.00	W9
320/85R38	143B/143A8	<b>BKT Agrimax RT-855</b>	TL	493121	1509	319	2725	50	3.60	W10
<b>42"</b>										
320/90R42	139B	<b>BKT Agrimax RT-945</b>	TL	561608	1643	319	2430	40	2.40	W10
<b>46"</b>										
270/95R46 (11.2R46)		<b>BKT Agrimax RT-955</b>	TL	549514	1683	275	2725	40	4.00	W9
300/95R46	148A8/B	<b>BKT Agrimax RT-955</b>	TL	352596	1738	305	3150	40	2.80	W9
320/90R46	146A8/B	<b>BKT Agrimax RT-945</b>	TL	608259	1744	319	3000	40	3.20	W10
380/90R46	159A8/B	<b>BKT Agrimax RT-945</b>	TL	290508	1850	390	3875	40	2.80	W12
<b>48"</b>										
230/95R48	136A8/B	<b>BKT Agrimax RT-955</b>	TL	313177	1656	238	2240	40	4.00	W8
270/95R48	144A/B	<b>BKT Agrimax RT-955</b>	TL	290515	1750	290	2800	40	3.60	W9
340/85R48	152A8/B	<b>BKT Agrimax RT-955</b>	TL	392141	1797	353	3550	40	4.00	W12
<b>50"</b>										
320/90R50	150A8/B	<b>BKT Agrimax RT-945</b>	TL	551500	1846	319	3350	40	3.60	W10
380/90R50	151A8/B	<b>BKT Agrimax RT-945</b>	TL	514130	1954	380	3450	40	2.40	W12
<b>52"</b>										
300/95R52	151A8/151B	<b>BKT Agrimax RT-955</b>	TL	394411	1891	305	3450	40	4.00	W9
<b>54"</b>										
270/95R54 (11.2R54)	146A8/B	<b>BKT Agrimax RT-955</b>	TL	384665	1885	265	3000	40	4.00	W9
320/90R54	155A8/B	<b>BKT Agrimax RT-945</b>	TL	456720	1948	319	3875	50	2.40	W10
380/90R54	158A8/B	<b>BKT Agrimax RT-945</b>	TL	588063	2056	380	4250	40	3.20	W12



BKT AGRIMAX RT-945



BKT AGRIMAX RT-955



# Радиальные шины BKT Agrimax – надежные в поле, комфортные на дороге



## BKT Agrimax RT-657

Шины BKT 65-й серии отличаются максимальным сцеплением и отличными флотационными свойствами.

- ▶ Специальный состав резиновой смеси позволяет увеличить ходимость шины и снизить эксплуатационные расходы
- ▶ Контактная зона шины оптимизирована под разные величины давления
- ▶ Усиленный каркас шины обеспечивает защиту от порезов и проколов
- ▶ Пониженное сопротивление качению существенно снижает расход топлива и нагрузку на элементы каркаса, что обеспечивает длительный срок службы

## BKT Agrimax RT-765

Шины BKT 70-й серии сочетают высокие рабочие характеристики с низким уровнем уплотнения почвы.

- ▶ Особая конструкция грунтозацепов, которые, за счет равномерного износа, длительное время сохраняют свои эксплуатационные свойства
- ▶ Форма грунтозацепов в центральной части протектора способствует точности управления при движении на дороге
- ▶ Особая форма основания грунтозацепов улучшает свойства самоочистки
- ▶ Высокая стойкость к порезам, особенно на твердой почве

## BKT Agrimax RT-855

Специально разработаны для более высоких нагрузок, чем шины стандартных серий.

- ▶ Отличные характеристики флотации минимизируют негативное воздействие давления колеса на почву
- ▶ Рисунок протектора гарантирует оптимальное сцепление, самоочистку и комфортность вождения
- ▶ Количество и форма грунтозацепов обеспечивают шине идеальный баланс между высокими рабочими характеристиками и бережном отношении к почве
- ▶ Состав резиновой смеси и усиленный каркас обеспечивают дополнительную прочность и устойчивость к повреждениям

## BKT Agrimax RT-945/RT-955

Узкопрофильные шины сочетают преимущества, позволяющие минимизировать уплотнение почвы и повреждение обрабатываемых культур.

- ▶ Благодаря особой форме грунтозацепов шина не повреждает и не уплотняет почву
- ▶ Кромки грунтозацепов скруглены, что позволяет избежать врезания шины в верхний слой почвы
- ▶ Конструкция шины позволяет ей легко выдерживать скоростные перегоны по дорогам между обрабатываемыми полями при сохранении великолепных эксплуатационных свойств в полевых условиях

## BKT Agrimax Fortis

Для тракторов большой мощности – очень высокая несущая способность при низком давлении.

- ▶ Специальный рисунок протектора позволяет равномерно распределить нагрузку в пятне контакта, что обеспечивает низкое давление на почву и минимальное уплотнение почвы
- ▶ Сверхпрочный каркас обеспечивает отличный комфорт как при движении по дороге, так и при работе в поле
- ▶ Широкие и глубокие грунтозацепы гарантируют отличное сцепление и высокую износостойкость

## BKT Agrimax Teris

Шины для комбайнов – высокие флотационные свойства и минимальное уплотнение почвы.

- ▶ Особая конструкция каркаса в сочетании с большим пятном контакта обеспечивают высокую несущую способность при низком давлении
- ▶ Специально разработанный дизайн боковины протектора защищает шину от повреждений
- ▶ Прочный многослойный каркас из полиэстера обеспечивает исключительную стабильность и отличную управляемость



BKT Agrimax Fortis



BKT Agrimax Force



BKT Agrimax Sirio HS



BKT Agrimax Spargo



# Шины Voltyre для прицепной техники



Размер	PR/LI	Рисунок протектора	TL/TT	57 07562+	mm	mm	kg	km/h	bar	
<b>10"</b>										
4.00-10	4PR/69A8	<b>VOLTYRE K-96A</b>	LK-35-11.7	578330	465	114	325	40	3.40	2.35
<b>15"</b>										
9.5L-15SL	8PR/112B	<b>VOLTYRE AGRO IF-127</b>	TL	577418	767		1120	50	3.00	7LB
11L-15	12PR/121B	<b>VOLTYRE AGRO IF-120</b>	TL	576039	777	279	1450	50	3.50	8LB
11L-15SL	12PR/121B	<b>VOLTYRE AGRO IF-127</b>	TL	577463	787	274	1450	50	3.50	
12.5L-15	12PR/126B	<b>VOLTYRE AGRO IF-127</b>	TL	577449	815	307	1700	50	3.50	10LB
230/90-15 (8.25-15)	8PR/119A6	<b>VOLTYRE YA-372</b>	GK-105	579061	235	237	1360	30	3.50	6.00
230/90-15 (8.25-15)	8PR/119A6	<b>VOLTYRE YA-372</b>	GK-115	579078	235	237	1360	30	3.50	6.00
<b>15.3"</b>										
10.0/75-15.3	8PR/118A6	<b>VOLTYRE TVL-2</b>	TT	577784	760	264	1330	30	3.10	9.00
10.0/75-15.3	8PR/118A6	<b>VOLTYRE TVL-2</b>	LK-35-16.5	578361	760	264	1330	30	3.10	9.00
10.0/75-15.3	10PR/123A6	<b>VOLTYRE TVL-2</b>	LK-35-16.5	578798	760	264	1525	30	3.90	9.00
10.0/75-15.3	12PR/123A6	<b>VOLTYRE TVL-2</b>	TT	577791	760	264	1695	30	4.70	9.00
10.0/75-15.3	12PR/126A6	<b>VOLTYRE TVL-2</b>	LK-35-16.5	578378	760	264	1695	30	4.70	9.00
10.0/75-15.3	14PR/130A6	<b>VOLTYRE TVL-2</b>	LK-35-16.5	578385	760	264	1900	30	5.50	9.00
<b>16"</b>										
6.00-16	6PR/88A6	<b>VOLTYRE VL-36</b>	TT	577982	735	165	560	30	3.30	4.50E
7.50-16	6PR/98A6	<b>VOLTYRE YAF-399</b>	LK-35-16.5	579177	805	205	750	30	2.80	5.50F
9.00-16	10PR/121A8	<b>VOLTYRE AGRO IR-107</b>	GK-95	579276	855	234	1450	40	3.50	6.00F
9.00-16	10PR/121A8	<b>VOLTYRE AGRO IR-107</b>	GK-105	579283	855	234	1450	40	3.50	6.00F
9.00-16	10PR/121A8	<b>VOLTYRE AGRO IR-107</b>	GK-115	579290	855	234	1450	40	3.50	6.00F
13.0/75-16	8PR/130A6	<b>VOLTYRE VL-38</b>	GK-115	578873	900	336	1900	30	2.40	W11
13.0/75-16	14PR/141A6	<b>VOLTYRE VL-38</b>	GK-115	578880	900	336	2575	30	3.70	W11
<b>18"</b>										
15.5/65-18	10PR/137A6	<b>VOLTYRE KF-105A</b>	GK-115	578941	980	350	2300	30	3.50	
<b>26.5"</b>										
600/55-26.5	16PR /170A6	<b>VOLTYRE Woodcraft DT-112</b>	TT	579184	1333	600	6000	30	2.60	20.00
700/50-26.5	16PR /163A8	<b>VOLTYRE Woodcraft DT-113</b>	TT	579214	1373	700	4875	40	4.00	AG24.00

ОАО «Волтайр-Пром» – одно из ведущих и динамично развивающихся шинных предприятий России. Среди потребителей продукции завода – мировые лидеры по производству сельскохозяйственной техники. С октября 2013 года ОАО «Волтайр-Пром» входит в состав международной корпорации «TITAN TIRE Corporation», одно из направлений деятельности которой – производство сельскохозяйственных и промышленных шин, где она занимает одно из лидирующих мест в мире. Используя опыт и технологии компании «TITAN TIRE Corporation», ОАО «Волтайр-Пром» наращивает темпы модернизации производства и расширяет «линейки» востребованных на внутреннем и внешнем рынках сельскохозяйственных и промышленных шин.



VOLTYRE K-96A    VOLTYRE VL-36    VOLTYRE VL-38    VOLTYRE VL-40    VOLTYRE AGRO IF-127    VOLTYRE AGRO IR-107    VOLTYRE AGRO IF-120



VOLTYRE YA-372    VOLTYRE TVL-2    VOLTYRE YAF-399    VOLTYRE KF-105A    VOLTYRE WOODCRAFT DT-112    VOLTYRE WOODCRAFT DT-113

# Шины Voltyre для тракторов и комбайнов



Размер	PR/LI	Рисунок протектора	TL/TT	57 07562+	mm	mm	kg	km/h	bar	
<b>10"</b>										
5.00-10	4PR/70A6	<b>VOLTYRE V-19AM</b>	LK-35-11.7	578354	530	130	330	30	3.00	4.00E
4.00-10	4PR/49A6	<b>VOLTYRE C-91</b>	LK-35-11.7	579146	485	112	185	30	2.20	2.35
<b>15.3"</b>										
10.0/75-15.3	10PR/123A6	<b>VOLTYRE VL-30</b>	LK-35-16.5	578781	780	264	1525	30	3.90	9.00
<b>16"</b>										
6.00-16	6PR/88A6	<b>VOLTYRE L-225</b>	LK-35-16.5	579153	750	165	560	30	3.30	4.50E
6.00-16	6PR/88A6	<b>VOLTYRE VL-36</b>	LK-35-16.5	578309	735	165	560	30	3.30	4.50E
6.50-16	6PR/91A6	<b>VOLTYRE YA-387-1</b>	LK-35-16.5	578293	760	175	615	30	3.10	4.50E
7.50L-16	2PR/72A6	<b>VOLTYRE AGRO DR-102</b>	LK-35-16.5	579207	705	205	250	30	0.80	5.50F
7.50L-16	4PR/98/86A6	<b>VOLTYRE AGRO DR-102</b>	TT	606859	705	205	530	30	2.40	6J
9.00-16 (260/95-16)	10PR/125A6	<b>VOLTYRE YA-324A</b>	GK-95	579245	855	234	1550	35	3.50	6.00F
9.00-16	10PR/123A7	<b>VOLTYRE YA-324A</b>	GK-115	579269	855	234	1550	35	3.50	6.00F
12.00-16	8PR/126A6	<b>VOLTYRE AGRO IR-110</b>	GK-115	578859	924	305	1700	30	2.50	W8
13.0/75-16	8PR/130A6	<b>VOLTYRE VL-38</b>	GK-115	578873	900	336	1900	30	2.40	W11
13.0/75-16	14PR/141A6	<b>VOLTYRE VL-38</b>	GK-115	578880	900	336	2575	30	3.70	W11
<b>16.1"</b>										
16.5L-16.1SL	10PR	<b>TITAN TRAC IMPL B3</b>	TL	430478	1016	419	2360	50	2.50	
<b>20"</b>										
7.50-20	6PR/103A6	<b>VOLTYRE V-103</b>	LK-35-16.5	579191	915	205	875	30	2.80	5.50F
7.50-20	6PR/103A8	<b>VOLTYRE VL-49</b>	LK-35-16.5	599878	915	205	875	40	2.75	5.50F
8.3-20	8PR/102A6	<b>VOLTYRE V-105A</b>	TT	579221	912	211	850	30	2.50	W7
8.3-20	8PR/102A6	<b>VOLTYRE V-105A</b>	GK-50	579238	912	211	850	30	2.50	W7
9.00-20	6PR/111A8	<b>VOLTYRE VL-45</b>	GK-50	579306	930	234	1100	40	2.40	W7
11.2-20	8PR/114A6	<b>VOLTYRE F-35</b>	TT	578811	985	284	1180	30	2.10	W10
11.2-20	8PR/114A6	<b>VOLTYRE F-35</b>	GK-50	578828	985	284	1180	30	2.10	W10
11.2-20	8PR/120A8	<b>VOLTYRE VL-40</b>	TT	578835	1005	284	1400	40	2.40	W10
11.2-20	8PR/120A8	<b>VOLTYRE VL-40</b>	GK-50	578842	1005	284	1400	40	2.40	W10
360/70R20	120A8/117B	<b>VOLTYRE VL-44</b>	TT	579115	1042	357	1400	40	1.60	W11
<b>24"</b>										
14.9R24	126A8	<b>VOLTYRE AGRO DR-105</b>	TL	576244	1245	378	1700	40	1.60	W13
18.4R24	139A8	<b>VOLTYRE AGRO DR-105</b>	TT	579016	1395	467	2430	40	1.60	DW16
21.3R24	140A6	<b>VOLTYRE AGRO DR-108</b>	TT	579054	1400	540	2500	30	1.60	DW18
21.3R24	140A8	<b>VOLTYRE AGRO DR-108</b>	GK-105	579085	1400	540	2500	30	1.60	DW18
420/70R24	130A8/127B	<b>VOLTYRE AGRO DR-106</b>	TL	576589	1245	418	1900	40	1.60	W13



VOLTYRE C-91



VOLTYRE V-19AM



VOLTYRE V-103



VOLTYRE V-105A



VOLTYRE YA-242 AB



VOLTYRE YA-324A



VOLTYRE YA-387-1



VOLTYRE L-225



VOLTYRE AGRO IR-110



VOLTYRE F-35



VOLTYRE VL-30



VOLTYRE VL-41



VOLTYRE VL-44



VOLTYRE VL-45



VOLTYRE VL-49

# Шины Voltyre для тракторов и комбайнов



Размер	PR/LI	Рисунок протектора	TL/TT	57 07562+	mm	mm	kg	km/h	bar	
<b>24"</b>										
14.9R24	126A8/123B	<b>VOLTYRE AGRO DR-105</b>	TT	586205	1245	378	1700	40	1.60	W13
360/70R24	122A8/119B	<b>VOLTYRE VL-44</b>	TT	579122	1152	357	1500	40	1.60	W11
380/70R24	125A8/122B	<b>VOLTYRE VL-44</b>	TT	579139	1190	380	1650	40	1.60	W13
420/70R24	130A8/127B	<b>VOLTYRE AGRO DR-106</b>	TT	600437	1478	479	1900	40	1.60	W13
<b>26"</b>										
23.1-26	12PR/153A6	<b>VOLTYRE YA-242 AB</b>	TT	596686	1605	587	3650	30	1.80	DW20
28.1R26	12PR/158A8	<b>VOLTYRE FD-12M</b>	TT	579092	1735	728	4250	40	1.60	DW25
28.1R26	12PR/158A8	<b>VOLTYRE VL-41</b>	TT	579108	1722	728	4250	40	1.60	DW25
28.1R26	173A8	<b>VOLTYRE FD-12M</b>	TT	606729	1735	728	6500	40	2.60	DW25
620/75R26	153A8/150B	<b>VOLTYRE AGRO DR-111</b>	TT	023264	1590	625	3650	40	1.60	DW20A
<b>28"</b>										
12.4R28	8PR/122A6	<b>VOLTYRE YAF-394</b>	TT	578866	1250	315	1500	30	2.30	W11
420/70R28	6PR/130A6	<b>VOLTYRE YA-428</b>	TT	600529	1349	418	1900	30	1.60	W13
420/85R28	139A8/136B	<b>VOLTYRE AGRO DR-109</b>	TL	576596	1425	438	2430	40	1.60	W15L
600/65R28	147A8/144B	<b>VOLTYRE AGRO DR-109</b>	TL	576688	1491	591	3075	40	1.60	DW18L
600/65R28	152A8/147D	<b>VOLTYRE AGRO DR-109</b>	TL	599991	1491	591	3550	40	2.00	DW18L
<b>30"</b>										
16.9R30	14PR/155A8	<b>VOLTYRE VL-29</b>	TT	578958	1475	429	3875	40	3.60	W15L
16.9R30	8PR/137A8	<b>VOLTYRE VL-29</b>	TT	578965	1475	429	2300	40	1.60	W15L
18.4/78-30	10PR	<b>VOLTYRE YA-319</b>	TT	578996	1525	490	2900	30	1.80	DW16
18.4/78-30	8PR/139A6	<b>VOLTYRE YA-319</b>	TT	579009	1525	490	2430	30	1.40	DW16
18.4/78-30	12PR/149A6	<b>VOLTYRE YA-319</b>	TT	580562	1525	490	3250	30	2.30	DW16
18.4R30	10PR/146A8	<b>VOLTYRE FVL-234</b>	TT	600505	1545	467	3000	40	2.00	DW16
18.4R30	8PR/142A8	<b>VOLTYRE FVL-234</b>	TT	600512	1545	467	2650	40	1.60	Dw16
420/90R30	142A8/B	<b>VOLTYRE AGRO DR-116</b>	TL	577050	1496	452	2650	40	1.60	W13
480/70R30	141A8/138B	<b>VOLTYRE VL-44</b>	TT	601151	1478	479	2575	40	1.60	W15L
480/70R30	152A8	<b>VOLTYRE AGRO DF-2</b>	TL	576602	1478	479	3550	40	3.20	W15L
600/70R30	155A8/B	<b>VOLTYRE AGRO DR-117</b>	TL	576978	1649	594	3875	40	1.80	DW18
<b>32"</b>										
650/75R32	167A8/164B	<b>VOLTYRE AGRO DF-101</b>	TL	576695	1789	655	5450	40	2.40	DW21A
650/75R32	172A8/169B	<b>VOLTYRE AGRO DF-101</b>	TL	576701	1789	655	6300	40	3.20	DW21A
800/65R32	172A8	<b>VOLTYRE AGRO DF-1</b>	TL	576794	1853	818	6300	40	2.40	DW27
30.5L-32	164A6	<b>VOLTYRE AGRO DT-118</b>	TL	577289	1824	820	5000	30	1.80	DH27
30.5LR32	181A8/B	<b>VOLTYRE AGRO DT-118</b>	TL	577319	1773	762	8250	40		DH27



VOLTYRE FD-12M

VOLTYRE YA-166

VOLTYRE YA-183

VOLTYRE YAF-318

VOLTYRE YA-319

VOLTYRE YAF-394

VOLTYRE YA-428



VOLTYRE FVL-234

VOLTYRE VL-26

VOLTYRE VL-28

VOLTYRE VL-29

VOLTYRE VL-31

VOLTYRE VL-32

VOLTYRE F-2 AD



# Шины Voltyre для тракторов и комбайнов



Размер	PR/LI	Рисунок протектора	TL/TT	57 07562+	mm	mm	kg	km/h	bar	
<b>32"</b>										
9.5-32	8PR/117A6	<b>VOLTYRE AGRO DN-104B</b>	TT	579313	1250	241	1285	30	2.80	W8
9.5R32	112A8	<b>VOLTYRE AGRO DN-104</b>	TT	579337	1245	241	1120	40	1.60	W8
9.5-32	8PR/117A6	<b>VOLTYRE TYREX AGRO</b>	TT	591971	1250	241	1285	30	2.80	W8
9.5R32	112A8	<b>VOLTYRE TYREX AGRO</b>	TT	591995	1120	241	1120	40	1.60	W8
800/65R32	172A8	<b>VOLTYRE AGRO DR-103</b>	TL	600413	1853	818	6300	40	2.40	DW27
800/65R32	167A8/164B	<b>VOLTYRE AGRO DR-103</b>	TT	606781	1853	818	5450	40	1.60	DW27
<b>34"</b>										
16.9R34	139A8	<b>VOLTYRE VL-26</b>	TT	578972	1575	429	2430	40	1.60	W15L
18.4R34	8PR/144A8	<b>VOLTYRE VL-31</b>	TT	579023	1645	467	2800	40	1.60	DW16
18.4R34	10PR/148A8	<b>VOLTYRE VL-31</b>	TT	579030	1645	467	3150	40	2.00	DW16
18.4R34	14PR/157A8	<b>VOLTYRE VL-31</b>	TT	594910	1645	467	4125	40	3.00	DW16
480/70R34	143A8/140B	<b>VOLTYRE VL-44</b>	TT	602202	1580	480	2725	40	1.60	W15L
<b>38"</b>										
13.6-38	6PR/125A7	<b>VOLTYRE YA-166</b>	TT	578897	1565	345	1850	30	1.60	DW12
13.6R38	128A6	<b>VOLTYRE YAF-318</b>	TT	578903	1550	345	1800	30	1.60	DW12
15.5-38	8PR/133A6	<b>VOLTYRE F-2 AD</b>	TT	578910	1570	394	2060	30	1.80	DW14L
15.5-38	10PR/137A6	<b>VOLTYRE F-2 AD</b>	TT	578927	1570	394	2320	30	2.30	DW14L
15.5R38	8PR/134A8	<b>VOLTYRE F-2 A</b>	TT	578934	1565	394	2120	40	1.60	W14L
16.9R38	8PR/141A8	<b>VOLTYRE VL-28</b>	TT	578989	1675	429	2575	40	1.60	W15L
18.4R38	8PR/146A8	<b>VOLTYRE VL-32</b>	TT	579047	1750	467	3000	40	1.60	W16L
18.4R38	165A8 16PR	<b>VOLTYRE VL-32</b>	TT	594989	1750	467	5150	40	3.10	W16L
16.9R38	144A8 10PR	<b>VOLTYRE VL-28</b>	TT	598024	1675	429	2800	40	1.80	W15L
480/70R38	145A8/142B	<b>VOLTYRE VL-44</b>	TT	602998	1681	479	2900	40	1.60	W15L
520/85R38	155A8/152B	<b>VOLTYRE AGRO DR-109</b>	TL	576619	1849	536	3875	40	1.60	DW18L
710/70R38	166A8/163B	<b>VOLTYRE AGRO DR-109</b>	TL	576770	1959	716	5300	40	1.60	DW23A
<b>42"</b>										
9.5-42	6PR/116A6	<b>VOLTYRE YA-183</b>	TT	579320	1505	241	1250	30	2.10	W8
520/85R42 (20.8R42)	157A8/B	<b>VOLTYRE AGRO DR-116</b>	TL	577012	1988	541	4125	40	1.60	W16L
620/70R42	160A8/B	<b>VOLTYRE AGRO DR-117</b>	TL	576954	1979	625	4500	40	1.60	DW20
710/70R42	176A8/B	<b>VOLTYRE AGRO DR-117</b>	TL	576930	2081	716	7100	40	2.80	DW25
<b>46"</b>										
480/80R46	158A8/B	<b>VOLTYRE AGRO DR-119</b>	TL	577258	2005	490	4250	40	2.50	DW16A



VOLTYRE AGRO DF-1 VOLTYRE AGRO DF-2 VOLTYRE AGRO DF-101 VOLTYRE AGRO DR-102 VOLTYRE AGRO DN-104 (B) VOLTYRE AGRO DR-105 VOLTYRE AGRO DR-106



VOLTYRE AGRO DR-108 VOLTYRE AGRO DR-109 VOLTYRE AGRO DR-111 VOLTYRE AGRO DR-116 VOLTYRE AGRO DR-117 VOLTYRE AGRO DT-118 VOLTYRE AGRO DR-119

# Сдвоенные колеса STARCO GS – сильнее, стабильнее и надежнее!



## STARCO GS

Системы сдвоенных колес для тракторов, комбайнов, сельскохозяйственных машин и других транспортных средств разрабатываются и производятся на заводе STARCO.

### Почему сдвоенные колеса STARCO GS?

- ▶ **Снижение давления на почву**  
Меньше следов от колес
- ▶ **Увеличение тягового усилия**  
Лучшее сцепление протектора с почвой  
Снижение пробуксовки



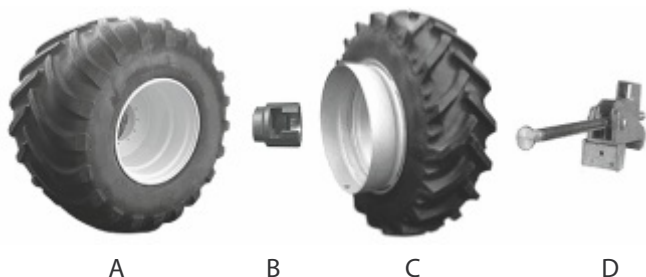
### Преимущества:

- ▶ повышение проходимости и устойчивости (например, на влажных почвах)
- ▶ увеличение производительности за счет уменьшения пробуксовки
- ▶ экономия топлива
- ▶ экономия времени
- ▶ увеличение скорости
- ▶ снижение производственных затрат
- ▶ увеличение производительности площадей

Возможна установка сдвоенных колес на комбайны, а также установка узких сдвоенных колес для обработки междурядных культур – кукурузы, сахарной свеклы, подсолнечника, картофеля.

# Качество, которому доверяют...

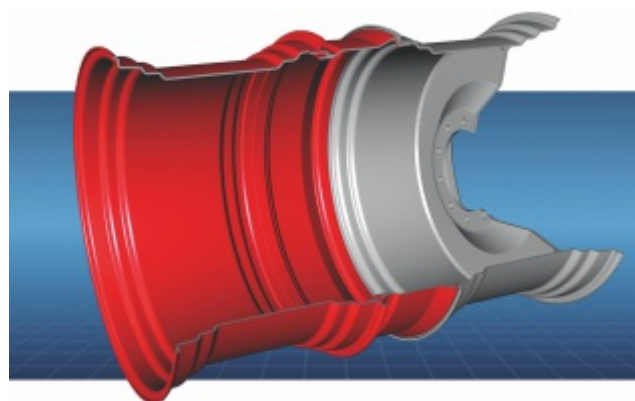
Благодаря наличию сдвоенных систем STARCO GS, самые мощные сельскохозяйственные машины становятся также мультифункциональными.



- A: Внутреннее колесо транспортного средства, которое желательно сцепить
- B: Гайка-колпачок HD-Plus (закручивается на внутреннее колесо транспортного средства)
- C: Сдвоенное внешнее колесо с приваренным разделительным элементом
- D: Тяга HD в комплекте с зажимным винтом HD-Plus

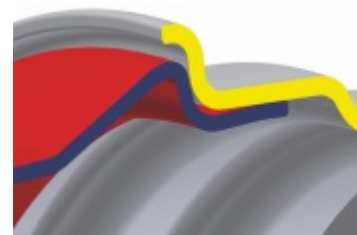
Для использования транспорта в различных целях необходима соответствующая система быстрого соединения колес. Закрепление осуществляется очень прочно – при работе в автоматическом режиме – благодаря особой запатентованной системе крепления тяг к разделительному кольцу. Вам будет гарантирована максимальная безопасность даже в наиболее сложных оперативных условиях.

- ▶ Все компоненты сделаны в Европе – высокое качество
- ▶ Производство сертифицировано по ISO 9001
- ▶ Проставочные кольца неоднократно откалиброваны
- ▶ Компоненты прошли тесты на прочность в Германии
- ▶ Гарантия на все компоненты – 2 года
- ▶ Разрешены для эксплуатации на технике ведущих мировых производителей
- ▶ Подходят для любых типов машин любой мощности
- ▶ Быстрый и простой монтаж (одним человеком)



Благодаря запатентованной системе и новым мультикалиброванным разделителям DTS, для тракторов до 310 лс достаточно лишь 3 тяги HD-Plus на колесо. Таким образом Вы сэкономите деньги!

**DTS**  
SYSTEM



**ЕВРОПЕЙСКОЕ  
КАЧЕСТВО!**

# Bohnenkamp

■ ■ ■ Moving Professionals

ГАРАНТИЯ  
КАЧЕСТВА



Компания Bohnenkamp AG, основанная в 1950 году в Оснабрюке (Германия), является лидирующим европейским поставщиком шин и колес для индустриальной, сельскохозяйственной, горнодобывающей и другой специальной техники, а также грузовых автомобилей и прицепов. Компания также предлагает широкий ассортимент осей и других комплектующих для сельскохозяйственного оборудования.



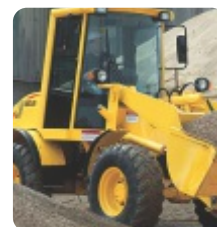
Bohnenkamp является официальным представителем известных мировых производителей – фирм **BKT**, **KENDA**, **DEESTONE**, **TITAN/VOLTYRE**, **WINDPOWER**, **FAD ASSALI**, **NEXEN** и др.

На всю производимую и поставляемую продукцию без ограничений действует **СТАНДАРТНАЯ ГАРАНТИЯ ПРОИЗВОДИТЕЛЯ** и **ДОПОЛНИТЕЛЬНАЯ ГАРАНТИЯ** компании Bohnenkamp на весь срок эксплуатации, обеспечивающая быстрое рассмотрение претензий потребителя и замену товара на новый или компенсацию при обнаружении производственных дефектов.



На складах компании Bohnenkamp всегда в наличии полный ассортимент шин, дисков и камер для сельскохозяйственной, индустриальной и другой специальной техники.

Для ознакомления с ассортиментом и ценами на продукцию, поставляемую Bohnenkamp, посетите сайт: [www.bohnenkamp.com](http://www.bohnenkamp.com) или обратитесь в ближайший филиал компании.



#### ООО «Боненкамп»

188508, Ленинградская обл.,  
МО «Виллозское сельское поселение»,  
д. Малое Карлино, квартал № 13,  
участок 3, лит. Д  
Тел./факс: +7 (812) 309-15-85  
e-mail: [spb@starcorussia.ru](mailto:spb@starcorussia.ru)

#### Обособленное подразделение

«Боненкамп Москва»  
142784, г. Москва, п. Московский,  
д. Саларьево, ул. 1-я Новая, 7  
Тел./факс +7 (495) 505-61-15  
e-mail: [starco@starcorussia.ru](mailto:starco@starcorussia.ru)

#### Обособленное подразделение

«Боненкамп Ростов»  
346800, г. Ростов-на-Дону,  
Мясниковский район,  
Юго-восточная промзона 12/3  
Тел./факс: +7 863 200 7506,  
+7 863 218 3016 (-17, -18)  
e-mail: [rostov@starcorussia.ru](mailto:rostov@starcorussia.ru)

#### Обособленное подразделение «Боненкамп Екатеринбург»

620010, г. Екатеринбург,  
5 км. ЕКАД, 6, лит. В, офис 105  
Тел./факс: +7 (343) 379-52-00,  
+7 (343) 272-03-43  
e-mail: [ekat@starcorussia.ru](mailto:ekat@starcorussia.ru)

#### Обособленное подразделение «Боненкамп Челябинск»

454085, г. Челябинск,  
ул. Танкистов, 177А-208  
Тел./факс: +7 (351) 771-14-28,  
+7 (351) 771-13-90,  
+7 (351) 771-13-52  
e-mail: [ural@starcorussia.ru](mailto:ural@starcorussia.ru)

#### ООО «Боненкамп OEM»

(работа с производителями техники)  
142784, г. Москва, п. Московский,  
д. Саларьево, ул. 1-я Новая, 7  
Тел./факс +7 (495) 641-31-18  
e-mail: [oem@starco-oem.ru](mailto:oem@starco-oem.ru)

#### Унитарное предприятие «Боненкамп»

Республика Беларусь, Минск  
Тел./факс: +375 17-291-80-30  
Беспл. тел.: 8 801 100 12 22  
e-mail: [info@starco.by](mailto:info@starco.by); [www.bohnenkamp.by](http://www.bohnenkamp.by)

Бесплатный телефон для звонков из России: **8 800 5005 375**

[www.bohnenkamp.com](http://www.bohnenkamp.com)