

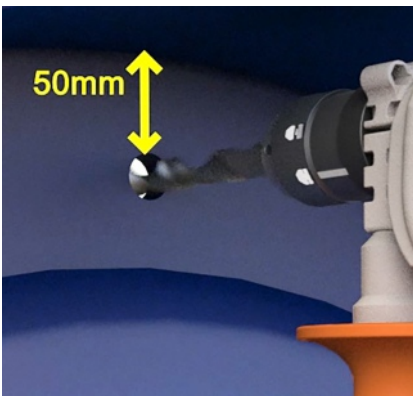


## Подготовка к установке

1. Приподнимите ось трактора так, чтобы основное колесо, на которое будет монтироваться сдвоенное, было на 50 мм выше от земли (достаточно просто наехать колесом на деревянную планку такой толщины).

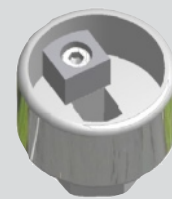
## Монтаж гаек со сферическим гнездом

2. У колес с болтовым соединением диска выкрутите болт, соединяющий диск с ободом и вместо него вкрутите гайку со сферическим гнездом из комплекта монтажа. Данный способ также применим к колесам, которые монтируются непосредственно на ступицу. Болт со сферическим гнездом вкручивается вместо штатного болта и затягивается с помощью специального ключа (идет в комплекте).

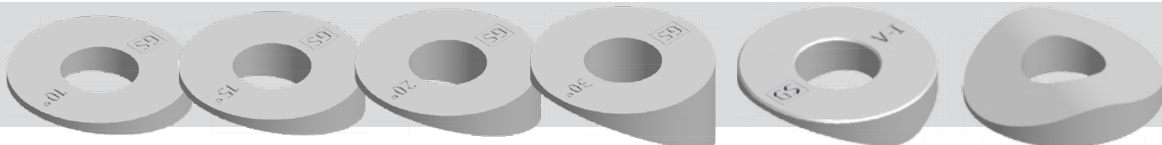


3. Если никаких отверстий на диске колеса не предусмотрено, для каждой гайки со сферическим гнездом необходимо просверлить отверстие для ее последующего монтажа. Диаметр сверла подбирается в соответствии с размером гайки со сферическим гнездом:
  - ▶ M16 = диаметр отверстия 18 мм
  - ▶ M18 = диаметр отверстия 20 мм
  - ▶ M20 = диаметр отверстия 22 мм
4. Отверстие должно быть расположено приблизительно в 50 мм от края обода колеса.

5. Если в месте расположения отверстия поверхность диска не плоская или под углом, необходимо использовать дополнительные «выравнивающие» шайбы.



Специальный ключ  
(идет в комплекте)

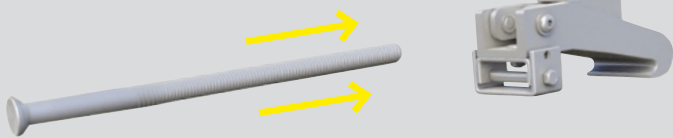


6. Повторите такую операцию для каждой гайки со сферическим гнездом, обеспечивая равное расстояние между гайками по окружности (3, 4 или 6 гаек на колесо).



## Установка замков

7. Вкрутите шпindelь в замок.

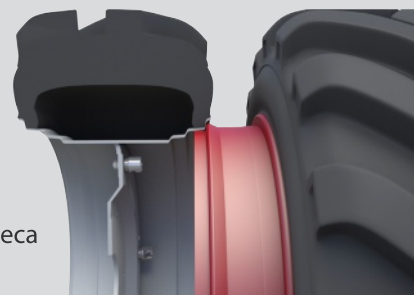


9. Вставьте головку шпindelя в сферическое гнездо гайки.

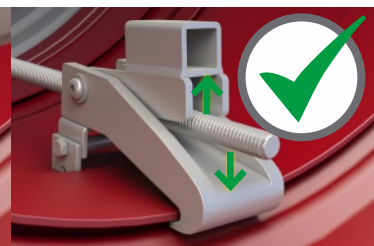


## Присоединение дополнительного колеса

8. Подкатите дополнительное колесо к основному, вставьте проставку дополнительного колеса в нижнюю часть основного и затем надавите на дополнительное колесо, чтобы полностью вставить проставку дополнительного колеса в основное.



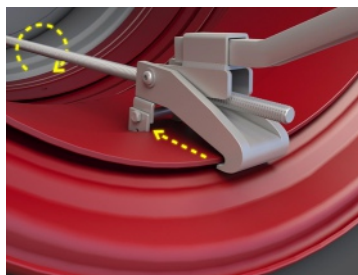
10. Выставьте высоту опоры замка (A) так, чтобы получить центральное позиционирование шпindelя в замке.



11. Вращая шпindelь в установленном замке, обеспечьте необходимую длину шпindelя.

12. Замкните замок, используя приложенную в комплекте рукоятку (допускается использование только рукоятки из комплекта, так как ее длина рассчитана для приложения правильной силы, необходимой для замыкания).

13. Вы услышите очень отчетливый звук «клинк», когда замок будет правильно защелкнут.



14. Повторите операцию на остальных замках.



## БЕЗОПАСНОСТЬ

После 10 минут езды на сдвоенных колесах необходимо проверить все гайки и замки. Замки при необходимости подтянуть поворотом шпindelя. Этот шаг имеет важное значение для того, чтобы убедиться, что все детали были установлены правильно и система зажима замков работает корректно.



Сосканируйте код, чтобы посмотреть видео

## Bohnenkamp

■ ■ ■ Moving Professionals

ТОО «Bohnenkamp»

050019, Республика Казахстан,

г. Алматы, Турксибский р-н, микрорайон Кайрат 282

Тел./факс +7 (727) 232-86-48, +7 (727) 232-86-73

[www.bohnenkamp.kz](http://www.bohnenkamp.kz)